

Neue Generation integrierter Schrittmotorantriebe Lexium MDrive

Der neuen Lexium MDrive-Schrittmotorantriebe mit integrierter Steuerung stehen seit Mitte 2013 in den Flanschgrößen NEMA 23 (56x56mm) und NEMA 34 (86x86mm) zur Verfügung in den Ausführungen

- **Step-Torque-Speed:** Takt/Richtungs-Eingänge, Analog-Eingang für Drehzahl und Drehmoment-Regelung und RS485 zur Konfiguration,
- **Motion Control mit RS485:** digitale Ein-/Ausgänge, Analogeingang und umfangreicher ASCII-Befehlssatz MCODE zur Befehlsübergabe als auch zur Programmierung von umfangreichen Ablaufprogrammen,
- **Motion Control mit CANopen:** digitale Ein-/Ausgänge, unterstützte DSP402 Profile: Position, Velocity, Homing, Torque, Cyclic Sync Position,
- **Motion Control mit Ethernet:** digitale Ein-/Ausgänge, unterstützte Protokolle: ASCII-Befehlssatz MCODE, MODBUS TCP, EtherNet/IP und in Kürze ProfiNet

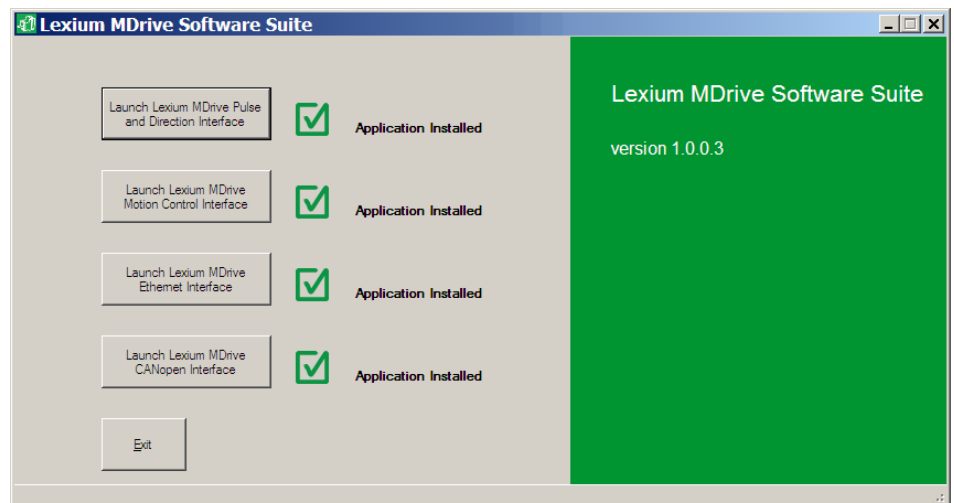


Zu jeder Baugröße sind 3 Motorlängen verfügbar, die nahezu jedes geforderte Drehmoment abdecken. In der Version mit integriertem Encoder ist stets die patentierte servoähnliche Closed-Loop-Regelung HMT (Hybrid-Motion-Technology) mit an Bord, die auf Seite 2 im Detail erläutert wird. Galvanisch getrennte Schnittstellen und digitale Ein-/Ausgänge, diverse integrierte Schutzbeschaltungen, robuste Anschlussstecker etc. ermöglichen den Betrieb auch unter rauen elektrischen Bedingungen. Status-LEDs auf der Rückseite ermöglichen einen schnellen Überblick über den jeweiligen Betriebszustand.

Benutzerfreundliche Software Lexium-Software-Suite für alle Lexium MDrive Antriebe

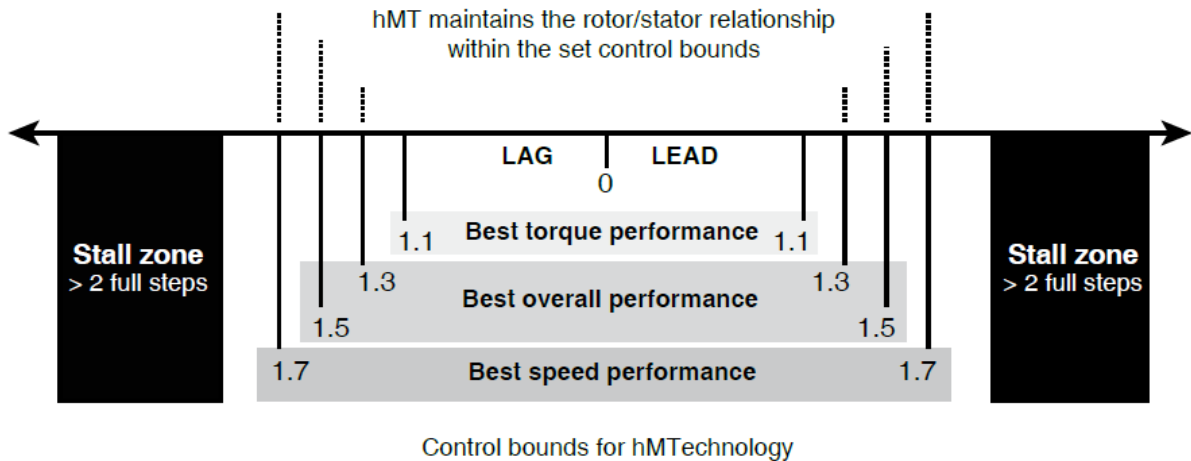
Die neue benutzerfreundliche Software ermöglicht für alle elektrischen Schnittstellen die einfache Parametrierung oder Programmierung der jeweiligen Lexium-MDrive Antriebe. Mit Hilfe der integrierten 4 Softwaremodule können die jeweils integrierten elektrischen Ansteuerungen über RS485, Ethernet oder CANopen angesprochen werden, wobei es für die RS485 und CANopen entsprechende USB-Wandler gibt.

- **Step-Torque-Speed:** Parametereinstellungen über RS485
- **Motion Control (RS485):** Programmierung mit umfangreichem ASCII-Befehlssatz
- **Motion Control (Ethernet):** Konfiguration der IP-Adresse und des Protokolls: ASCII, MODBUS/TCP, EtherNet/IP, ProfiNet
- **CANopen:** Konfiguration IP-Adresse, Baudrate und Testläufe



Closed Loop Regelung HMT (Hybrid Motion Technology) für Lexium MDrive

Die patentierte HMT-Steuerung (Hybrid Motion Technology) betreibt den Schrittmotor wie einen bürstenlosen DC-Servomotor. Im 50ns-Takt wird die Rotorposition überwacht und beim Überschreiten des Kippmomentes nachgeregelt. Der Motor fällt nicht mehr außer Tritt und kann bis zu seinem Kippmoment belastet werden. Darüber hinaus verringert sich die Drehzahl lastabhängig – gegebenenfalls bis hin zum Stillstand. Servomotor-typisches Tuning entfällt, es wird lediglich der Regelbereich in Vollschritten definiert, die sogenannten „Control Bounds“ (siehe Abbildung).



So werden die typischen Beschränkungen des Schrittmotors eliminiert und die erzeugte Verlustleistung verringert. Die Vorteile des Schrittmotor-typischen hohen Anlaufmomentes und der hochauflösenden Positionierfähigkeit bleiben erhalten. Das verfügbare Drehmoment bei höheren Drehzahlen steigt deutlich an, so dass wesentlich dynamischere Anwendungen realisiert werden können.

Neu : Kleinster BLDC Eisenankermotor der Welt

Auf den Herbstmessen präsentiert KOCO MOTION den zur Zeit weltweit kleinsten [BLDC-Eisenankermotor](#) mit integrierter Elektronik. Bezeichnung: „B1625M-SO1“. Er misst im Durchmesser 16 mm und ist 25 mm lang. Die Nenn-Spannungen betragen 6, 9 und 12 V und die Leerlaufdrehzahl ist mit ca. 8000 Upm angegeben. Der kleine BLDC-Motor hat zudem ein Anlaufdrehmoment von etwa 5 mNm. Die Kennliniensteigung liegt bei 1570 Upm/mNm.



Eisenbehaftete Brushless DC-Motoren mit integrierter Elektronik

Komplette Runde

Der Hersteller und Distributor kompakter, hochintegrierter, elektrischer Antriebe und Steuerungen KOCO MOTION GmbH hat mit dem chinesischen Hersteller von BLDC-Eisenankermotoren Hengdrive einen Exklusiv-Vertrag für den Vertrieb Deutschland geschlossen. Zur SPS/IPC/Drives präsentiert der Antriebsspezialist damit erstmals sein komplettes Eisenanker-BLDC-Motoren-Programm.

Dieses umfasst zehn Modelle im Durchmesserbereich 16 bis 68 mm mit Längen von 15 bis 85 mm. Die Nennspannungen von 6 bis 48 V ermöglichen Abgabeleistungen von 0,5 bis 67 W. Ausgestattet mit integrierter Elektronik zur stufenlosen Regelung der Geschwindigkeit von 0 bis 100 % durch PWM (Puls-Weiten-



Modulation) oder über das Encoder Signal mit 6 ppr. sind die BLDC-Motoren reversierbar. Zudem verfügen sie über eine Schnell-Bremsfunktion und bieten einen hohen Wirkungsgrad. Dank der einfachen Konstruktion sind die Hengdrive-Motoren sehr preisgünstig.

Weitere Vorteile der bürstenlosen Gleichstrommotoren sind ihre hohe Lebensdauer von über 10.000 Betriebsstunden und ihre EMV-Freundlichkeit, denn sie weisen so gut wie keine elektromagnetische Störbeeinflussung auf. Zudem funktionieren sie einfach in ihrer Drehrichtungsumkehr und laufen sehr geräusch- und vibrationsarm.

Die Applikationsmöglichkeiten für die BLDC-Motoren sind unvorstellbar vielseitig: Beispielsweise eignen sie sich für kleine Antriebsaufgaben in Haushalt-, medizinischen und Körperpflege-Geräten. Die Liste lässt sich zahlreich fortführen mit Anwendungen in Automotive, Bürotechnik, Instrumentation, Pumpen, Lüftern oder Sicherheits- und Überwachungssystemen sowie der Computertechnik.

Hengdrive ist eines der führenden Unternehmen der chinesischen BLDC-Antriebstechnik mit Fokus auf kundenspezifische Ausführungen, optimiert auf die spezifische Anwendung hinsichtlich Qualität, Kosten und Effizienz.

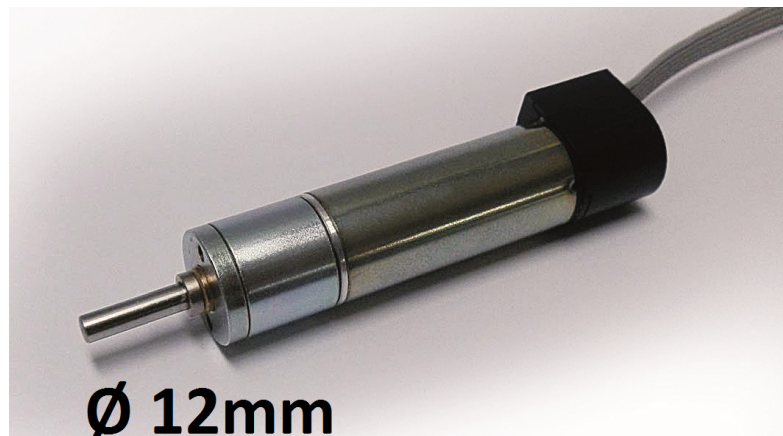
Neu: Servosystem mit 12 mm Durchmesser

Seit 2 Jahren ist KOCO MOTION GmbH der exklusive Vertriebspartner von Constar, Hersteller von DC Glockenläufern und eisenlosen bürstenlosen Gleichstrommotoren.

Das Produkt Portfolio reicht von 10 Milliwatt (Durchmesser 4 mm) bis 100 W (Durchmesser 75 mm).

Zur SPS stellt KOCO MOTON GmbH das neueste Produkt vor: Ein Miniatur - Servosystem bestehend aus dem 12 mm schlanken Bürstenlosen Servomotor mit Encoder und Planetengetriebe .

Der Motor bringt eine Dauerleistung von 1,1 W, der Encoder hat 256 Linien, 2 Kanäle und Null Index, das Planetengetriebe ist für ein zulässiges Dauerdrehmoment von 0,2 Nm.



Anwendung findet dieses Servosystem bereits in medizinischen Geräten, wie z.B. MLC (multi-leaf collimator / Multilamellenkollimator)

Neu : Ab sofort können Sie in unserem neuen Web Shop ganz bequem bestellen!

Ab sofort ist unser Web Shop online gestellt unter <http://www.kocomotion-shop.de>

Das neue Design und der übersichtliche sowie informative Aufbau ermöglichen ein unkompliziertes und angenehmes Einkaufserlebnis.

Begonnen wird mit Produkten, die ab Lager lieferbar sind und auch für einen Web Shop sinnvoll erscheinen.

Einfachere wenig erklärungsbedürftige Produkte bilden mit insgesamt 184 Artikeln den Anfang.

Diese Auswahl an Motion Produkten stehen allen gewerblichen Kunden rund um die Uhr zur Verfügung.

Ausführliche Produktinformationen finden Sie in gewohnter Weise weiterhin auch auf der Homepage unter <http://www.kocomotion.de>

Besonderen Wert haben wir hierbei auf die einfache Handhabung des Shops gelegt und die auf das Wesentliche reduzierten notwendigen Schritte um den Bestellprozess so einfach wie möglich zu gestalten.

Sollten während der des Besuches im Web Shop Fragen auftauchen, bietet Ihnen die Rubrik Kontakt die Möglichkeit direkt eine E-Mail zu versenden um eine Antwort zu erhalten.

Während der normalen Geschäftszeiten und zum Teil auch darüber hinaus werden diese Fragen umgehend beantwortet.

Hierzu steht Ihnen das KOCO MOTION Team zu Seite und wird Sie in gewohnter Weise unterstützen.

Die Artikelsuche ist sehr übersichtlich gestaltet, indem alle Artikel einer jeweiligen Kategorie zugeordnet werden.

Unter diesen Kategorien die sich auf zwei Seiten erstrecken finden die Produkte mit einer kurzen Beschreibung.

Die Kategorie ist nach Produktgruppe und Untergruppe eingeteilt.

So werden z.B. die AC Kleinmotoren und Getriebe in Ihrer Leistung unterschieden.

Auch die Linearaktuatoren haben als weiteres Kriterium die Flanschgröße angegeben.

Somit kann sehr schnell und einfach auf das Suchfeld eingegrenzt werden und unnötige Klicks vermieden werden.

KOCO MOTION
... Intelligence in motion

Home | Kontakt | Artikel | Suche | Warenkorb | Newsletter | Kundenlogin

Artikelübersicht

Lagerprogramm

1 | 2 [weiter](#)

AC Motoren & Getriebe 6W	AC Motoren & Getriebe 15W
AC Motoren & Getriebe 25W	AC Motoren & Getriebe 40W
AC Motoren & Getriebe 60W - 200W	Linear Aktuator Nema 8
Linear Aktuator Nema 11	Linear Aktuator Nema 14
Linear Aktuator Nema 17	Linear Aktuator Nema 23

1 | 2 [weiter](#)

Impressum | AGB | Datenschutz | Versandkosten | Widerrufrecht
© KOCO MOTION GmbH | Niedereschacherstr. 54 | D - 78083 Dauchingen | Germany

Die Bedienerfreundlichkeit steht für uns im Vordergrund, daher versuchen wir alles soweit zu vereinfachen, dass es für unsere Kunden einen minimalen Aufwand bedeutet.

Natürlich stehen auch unterschiedliche Zahlungsmöglichkeiten zur Verfügung.

Über Pay Pal ist eine schnelle Abwicklung gewährleistet und das Risiko für beide Seiten minimiert.

Wir freuen uns auf Ihren Besuch in unserem Webshop



KOCO MOTION GmbH
Niedereschacher Straße 54
78083 Dauchingen
Germany
Telefon +49 7720 995858-0
Telefax +49 7720 995858-99
info@kocomotion.de
www.kocomotion.de

Ihre technischen Berater im Innen- und Außendienst:

Olaf Kämmerling
Verkaufsleitung
PLZ 70 - 76
Telefon +49 7720 995858-13
Telefax +49 7720 995858-99
o.kaemmerling@kocomotion.de

Holger Ruhland
Außendienst PLZ 0, 1, 2,
38 - 39, 8 - 87, 90 - 96, 98 - 99
Telefon +49 35205 4587-8
Telefax +49 35205 4587-9
h.ruhland@kocomotion.de

Frank Freund
Innendienst
Telefon +49 7720 995858-17
Telefax +49 7720 995858-99
f.freund@kocomotion.de

Jürgen Kühne
Außendienst
PLZ 30 - 37, 4, 5, 6, 97
Telefon +49 7253 988160
Telefax +49 7253 988159
j.kuehne@kocomotion.de

Helmut Rentergent
Außendienst und technische
Beratung DC-Motoren
Telefon +49 7720 995858-0
Telefax +49 7082 92259
h.rentergent@kocomotion.de

John Grady
Außendienst
PLZ 77 - 79, 88 + 89
Telefon +49 7720 995858-0
Telefax +49 7720 995858-99
j.grady@kocomotion.de