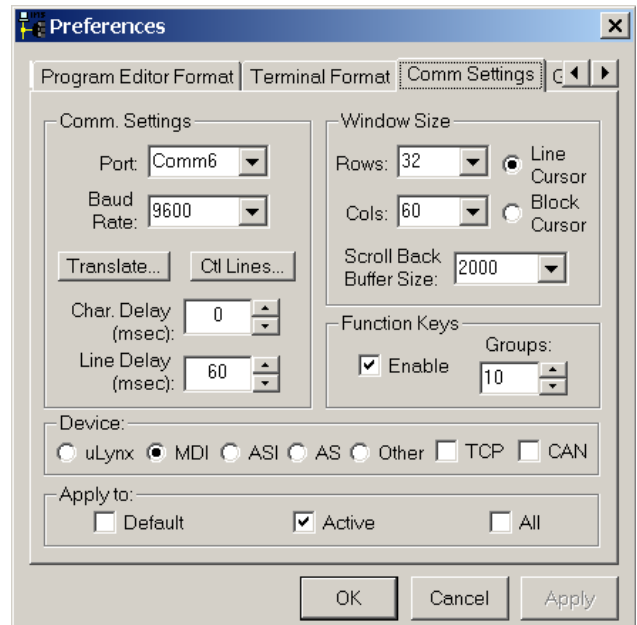
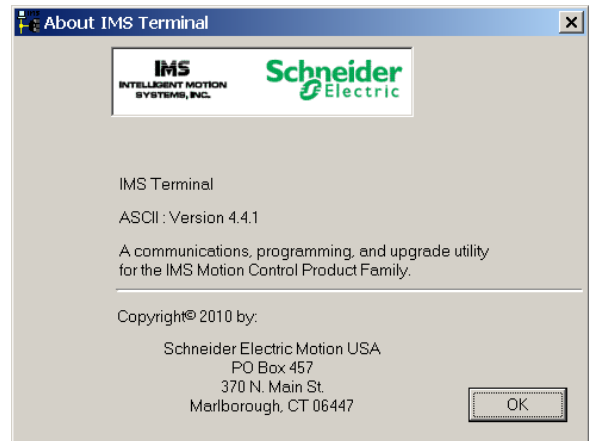


# Firmware – Upgrade für MDRIVE/MFORCE Motion Control mit RS485 mit Programm IMS-Terminal

**Achtung: Das UPGRADE ist ein sensibler Vorgang, der bei Kommunikationsproblemen während des eigentlichen UPGRADES zu fehlerhafter Firmware führen kann - das UPGRADE muss vollständig durchgeführt werden oder gegebenenfalls wiederholt werden !**

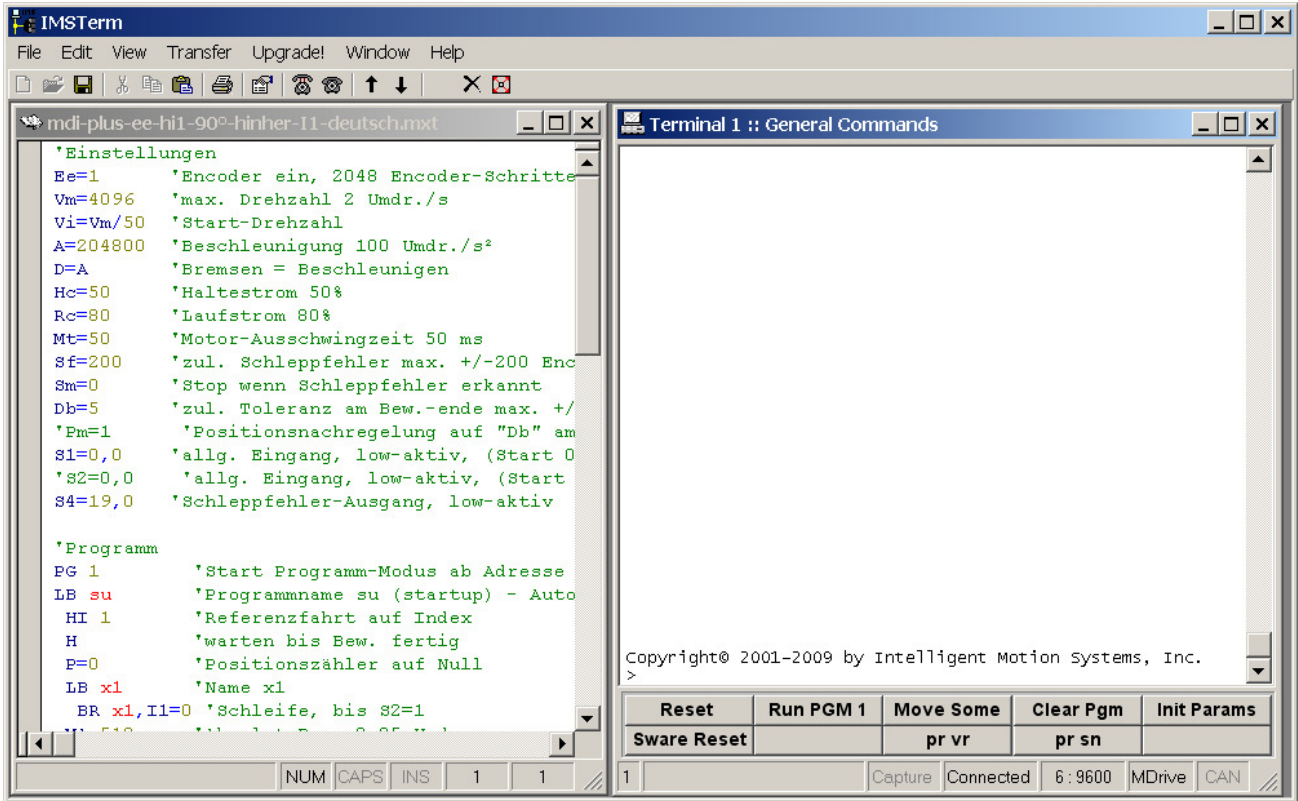
## Voraussetzungen:

- Windows-PC mit Betriebssystem WIN XP SP2 oder höher mit installierter IMS-Terminal-Software auf aktuellem Stand - ab Version 4.4.0 (herunterladen der aktuellsten Version unter [www.kocomotion.de](http://www.kocomotion.de) unter den jeweiligen Produktseiten der MDrive Motion Control – Antriebe oder der MForce Motion Control – Steuerungen mit RS485)  
Programm-Version siehe Menüleiste → „help“ → „about IMS-Terminal“ (Bild rechts)
- Installierter Kabel-Treiber für virtuellen COM-Port bei Verwendung der Konverter-Kabel MD-CC40x-001 (Download unter den jeweiligen Produktseiten auf [www.kocomotion.de](http://www.kocomotion.de) wie oben)
- Korrekte Verkabelung der Spannungsversorgung, angeschlossenes Schnittstellen-Konverter-Kabel MD-CC40x-00x (USB auf RS485), Sicherheitshinweise aus Manual beachten (kein Hot-Plug etc.) !
- Kommunikation PC-MDRIVE einrichten über Menüleiste „Edit“, „Preferences“, Karteikarte „Comm Settings“ - Einstellungen vornehmen (siehe Bild unten)
  - > Gerätetyp (Device) einstellen:  
hier **MDI (MDrive)**,
  - > Nummer des COM-Ports einstellen:  
hier **Com6**, richtige COM-Port-Nummer in der WINDOWS-Systemsteuerung / Gerätemanager ermitteln bei Verwendung der USB-Konverter (virtuelle COM-Ports !)
  - > Baudrate auswählen: hier **9600**
- aktuelle Firmware-Datei MDI3\_0xx.IMS für Firmware-Version 3.0xx liegt vor (kann ebenfalls unter den jeweiligen Produktseiten auf [www.kocomotion.de](http://www.kocomotion.de) heruntergeladen werden als gepackte (gezippte) Datei – im Folgenden am Beispiel der Datei MDI3\_011.IMS für Firmware-Version 3.011)
- IMS-Terminal öffnen, alle Nutzer-Programme, -Variablen etc. vorher sichern, da beim UPGRADE! alle Programme etc. gelöscht werden und der MDRIVE auf die Werkseinstellungen zurückgesetzt wird.



## UPGRADE! – Prozedur am Beispiel von Firmware 3.010 auf 3.011:

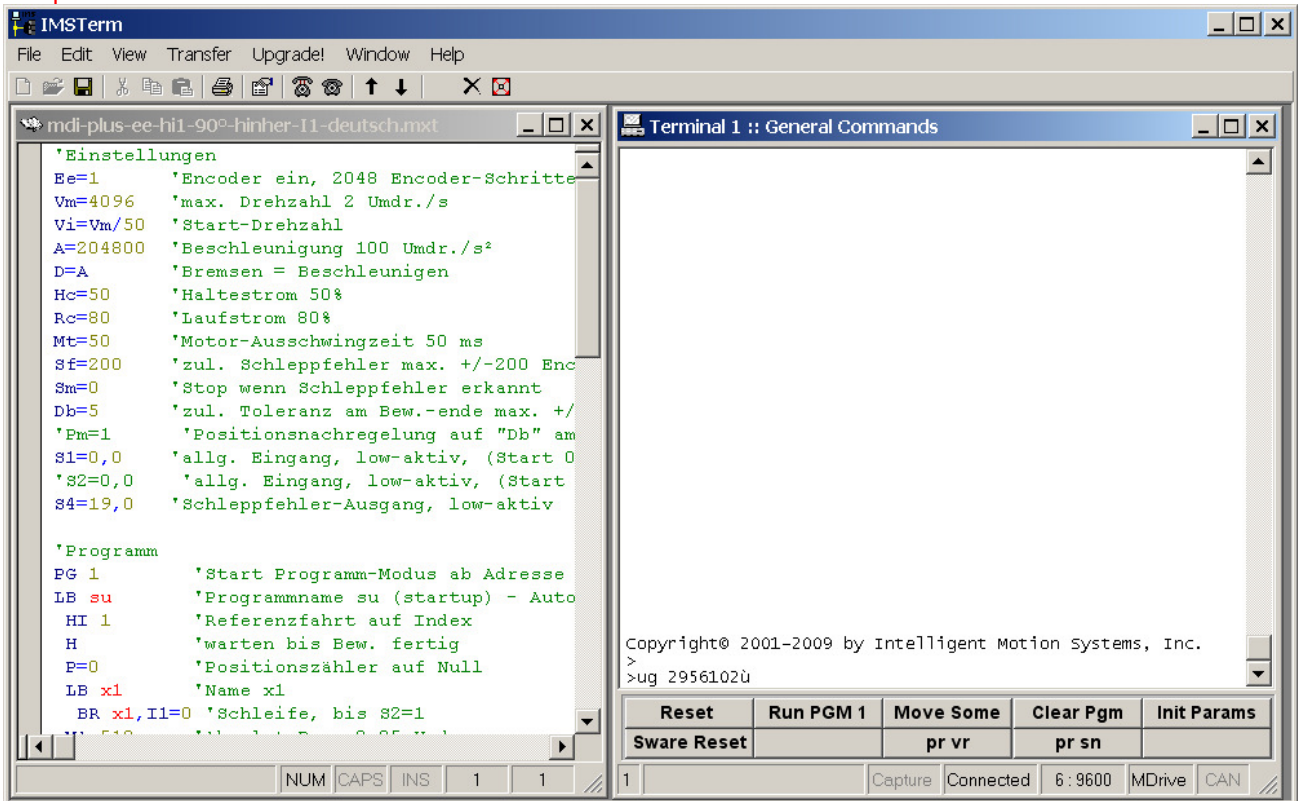
IMS-Terminal öffnen, Spannungsversorgung für MDRIVE zuschalten, im rechten Fenster erscheint die Einschaltnachricht, das rechte Fenster (TERMINAL-Fenster) muss aktiv sein, damit in der Menüleiste UPGRADE! erscheint.



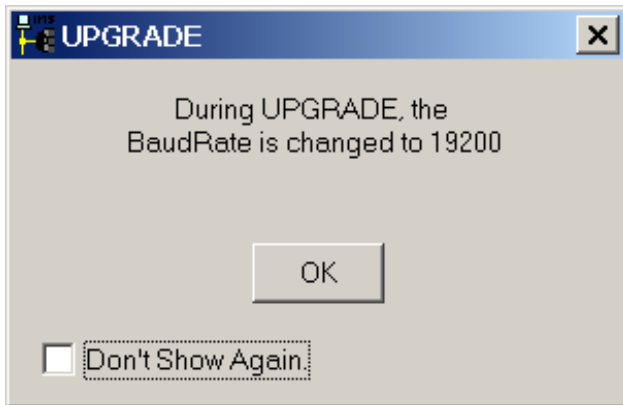
MDRIVE in den UPGRADE-Modus versetzen:

Im TERMINAL-Fenster Befehl „**ug 2956102**“ + Enter eingeben (Leerzeichen zwischen **g** und **2** !), es erscheint ein Steuerzeichen, danach sind keine weiteren Eingaben möglich !

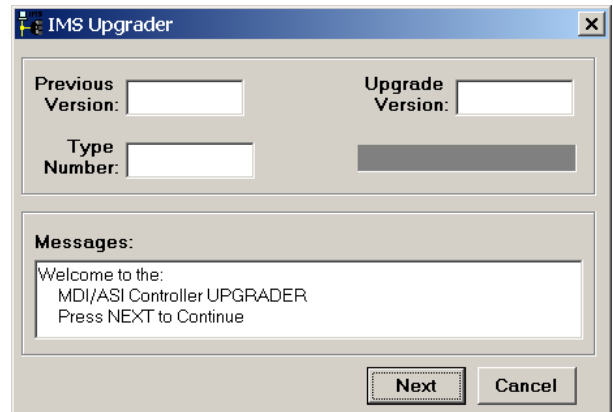
**Achtung: Aus diesem UPGRADE-Modus kommt man nur nach dem vollständigen Aufspielen der entsprechenden Firmware wieder heraus !**



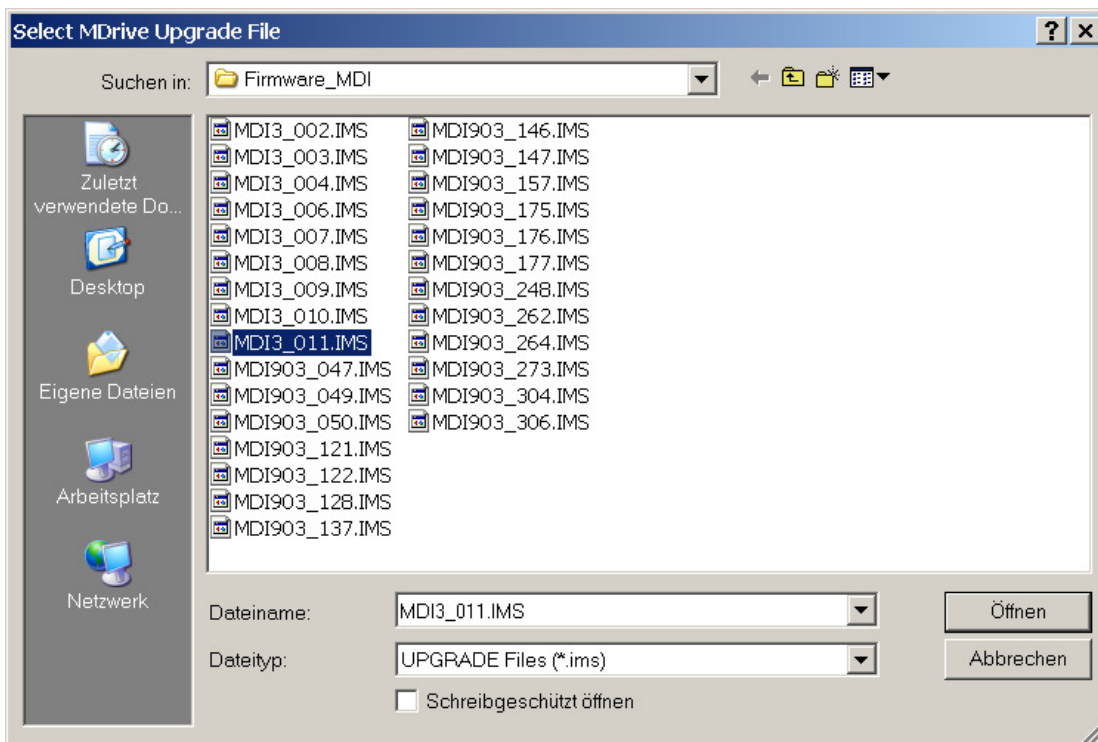
Dann in der Menüleiste UPGRADE! klicken. Folgende Fenster erscheinen:



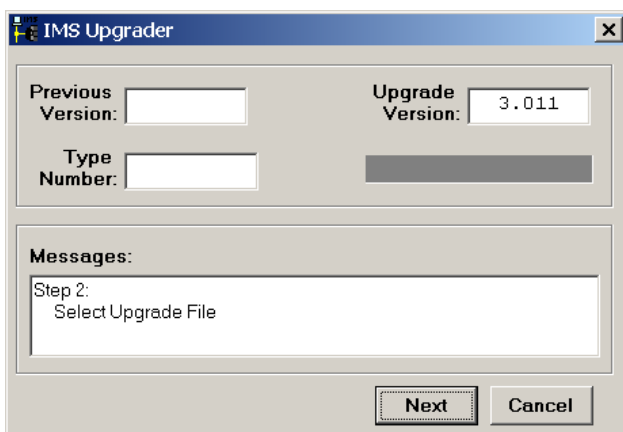
OK klicken



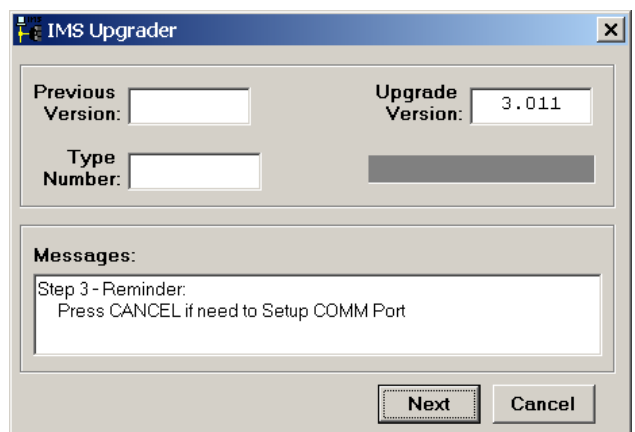
NEXT klicken



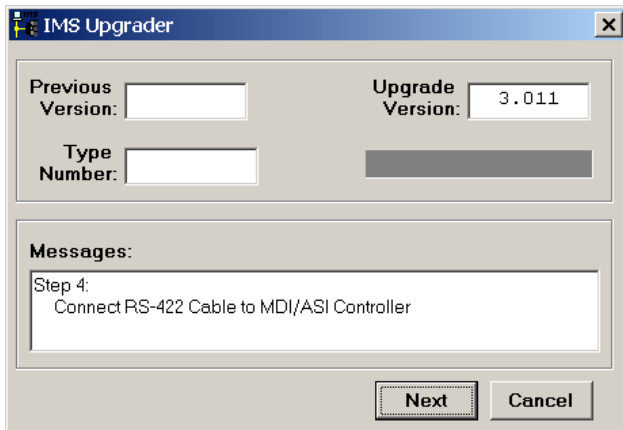
aktuelle UPGRADE-Version auswählen, dann „öffnen“ klicken



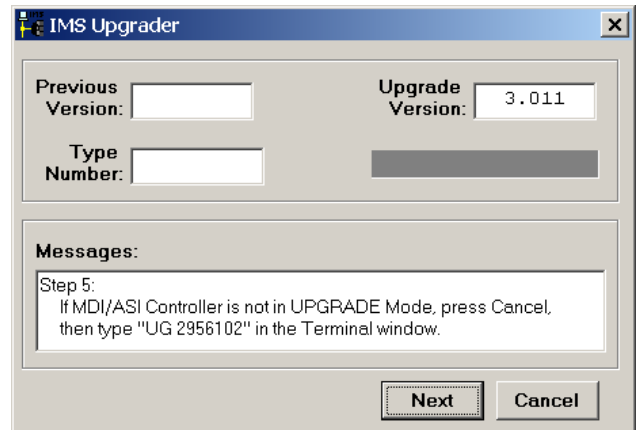
NEXT klicken (Upgrade-Datei 3.011 ist ausgewählt)



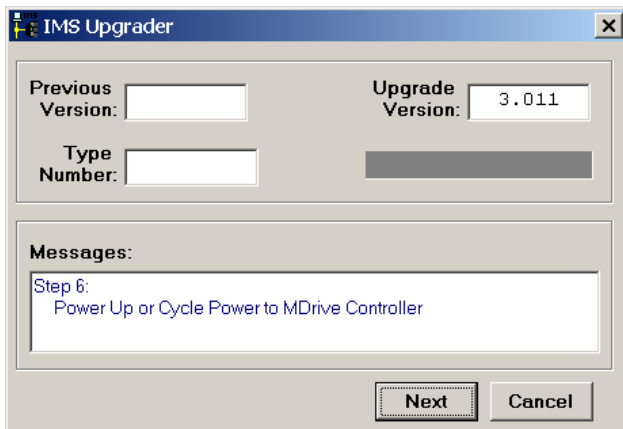
NEXT klicken



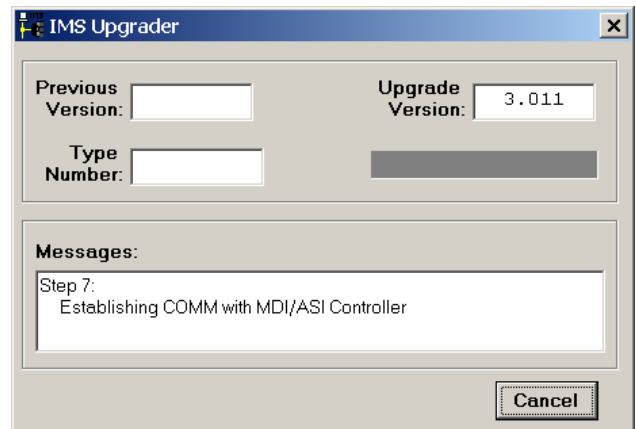
NEXT klicken



NEXT klicken

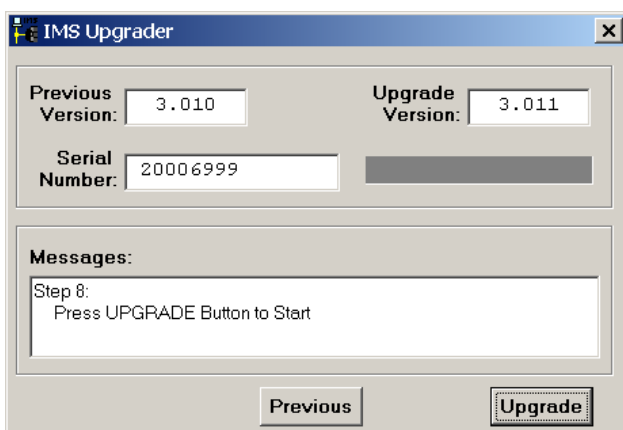


NEXT klicken



Es wird versucht, die Kommunikation mit der Steuerung aufzubauen

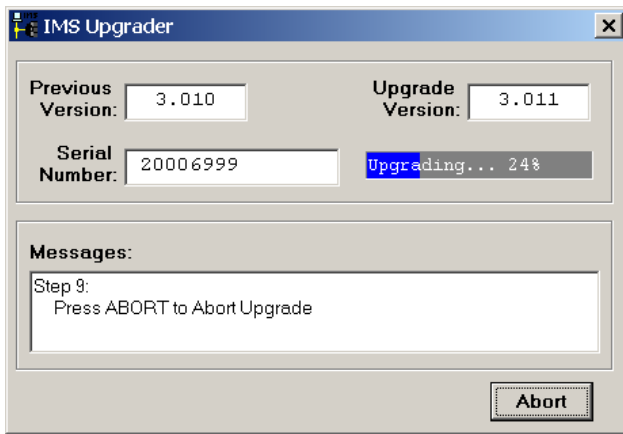
Evtl. dauert es etwas, bis Kommunikation aufgebaut ist – bis untenstehendes Fenster erscheint:



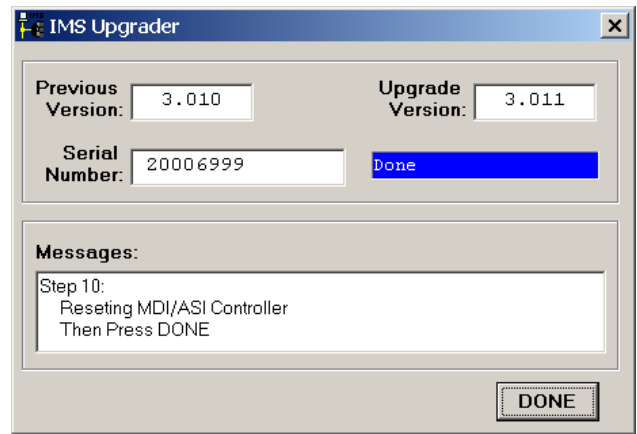
UPGRADE klicken

möglichst andere Programme am PC vorher schließen,

- **PC sollte während des UPGRADES nicht Abstürzen,**
- **die Kommunikation darf nicht gestört oder unterbrochen werden !**



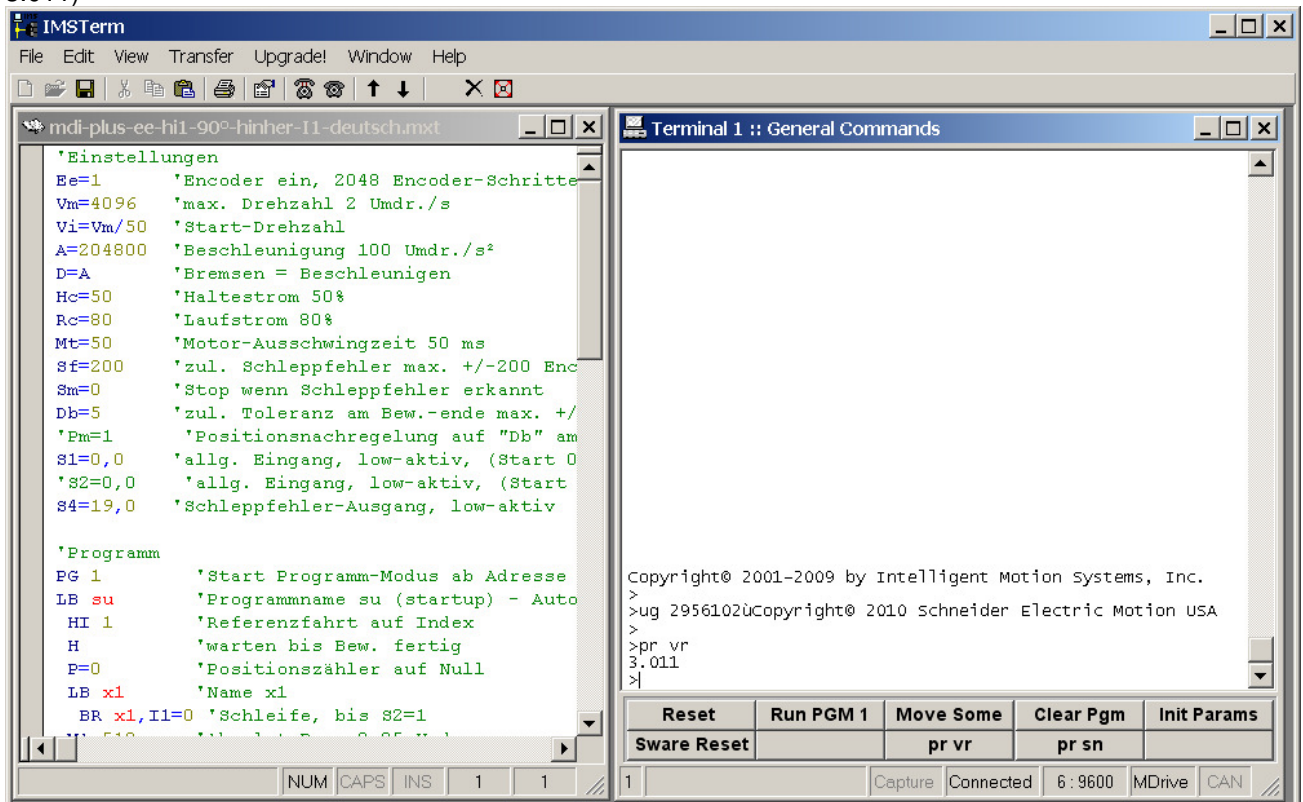
Upgrade läuft durch – nicht Abbrechen, solange UPGRADE läuft (blaue Laufleiste)



UPGRADE ist erfolgreich durchgelaufen ! Spannung am MDRIVE ab- und zuschalten, dann DONE klicken !

Dann in das TERMINAL-Fenster klicken, es sollte neue Einschalt-Nachricht erscheinen: „Copyright ....“, Evtl. Spannung erneut ab- und zuschalten oder Reset mit CTRL C um Einschalt-Nachricht zu generieren.

Die aktuelle Versionsnummer der Firmware wird durch den Befehl „pr vr“ + Enter angezeigt (hier Version 3.011)



**KOCO MOTION GmbH**  
 Niereschacher Strasse 54 Tel.: 07720/995858-0  
 D-78083 Dauchingen Fax: 07720/995858-9  
 Email: [info@kocomotion.de](mailto:info@kocomotion.de)  
 Internet: [www.kocomotion.de](http://www.kocomotion.de) oder [www.imshome.com](http://www.imshome.com)

Aussendienst / Tech. Support:  
 Tel.: 035205/4587-8  
 Fax: 035205/4587-9  
 Email: [h.ruhland@kocomotion.de](mailto:h.ruhland@kocomotion.de)

Änderungen vorbehalten / Rev. 02-2011