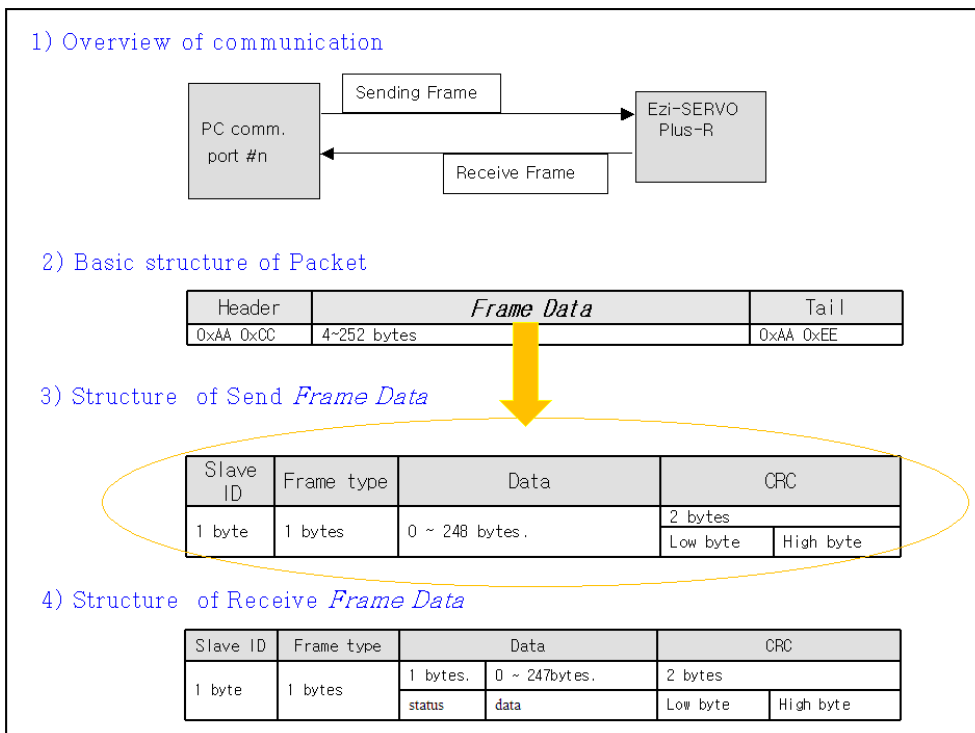


# Ezi-SERVO Plus R – Kurzanleitung HEX-Befehlsformat und Befehlsbeispiele für direkte HEX-Eingabe mit „Protocol Test PlusR.exe“

Prinzipieller Aufbau der Sende- und Empfangsdaten:



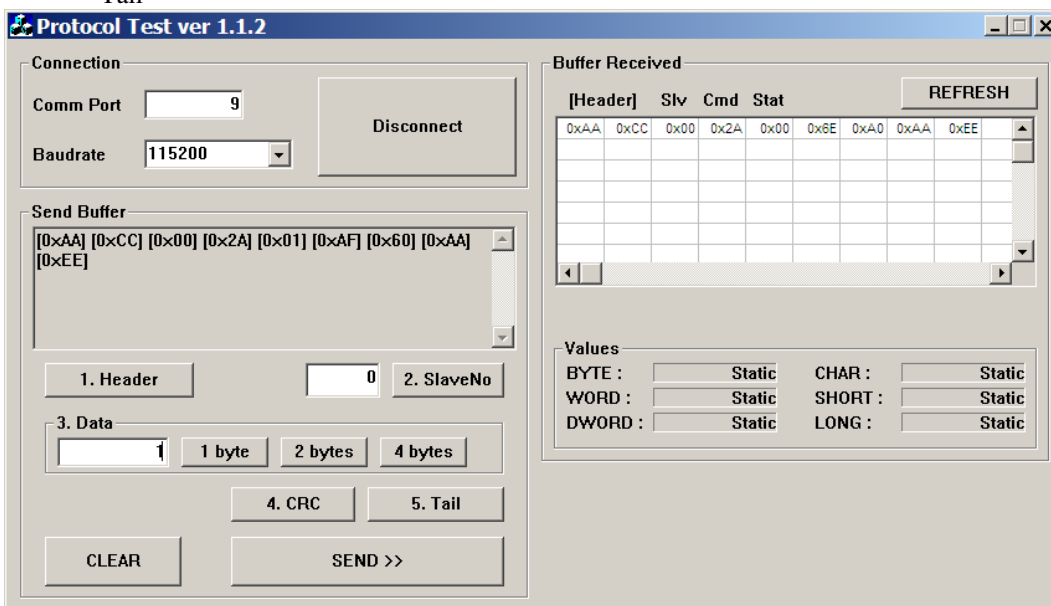
Folgende Einstellungen des verwendeten Ezi-SERVO-Antriebes (Ezi-SERVO-PR-56L-A):

- Encoderauflösung: 10000 Inkremente/Umdrehung
- Eingestellte Achsadresse: 0
- Eingestellte Baudrate RS485: 115200 bps
- Unter WIN XP installierter COM-Port des USB/RS485-Konvertes FAS-RCV: 9

Das Programm **ProtokollTest PlusR.exe** befindet sich im jeweiligen Installationsverzeichnis des GUI-Programmes.

1. Befehl 42: FAS ServoEnable (Servo ON):

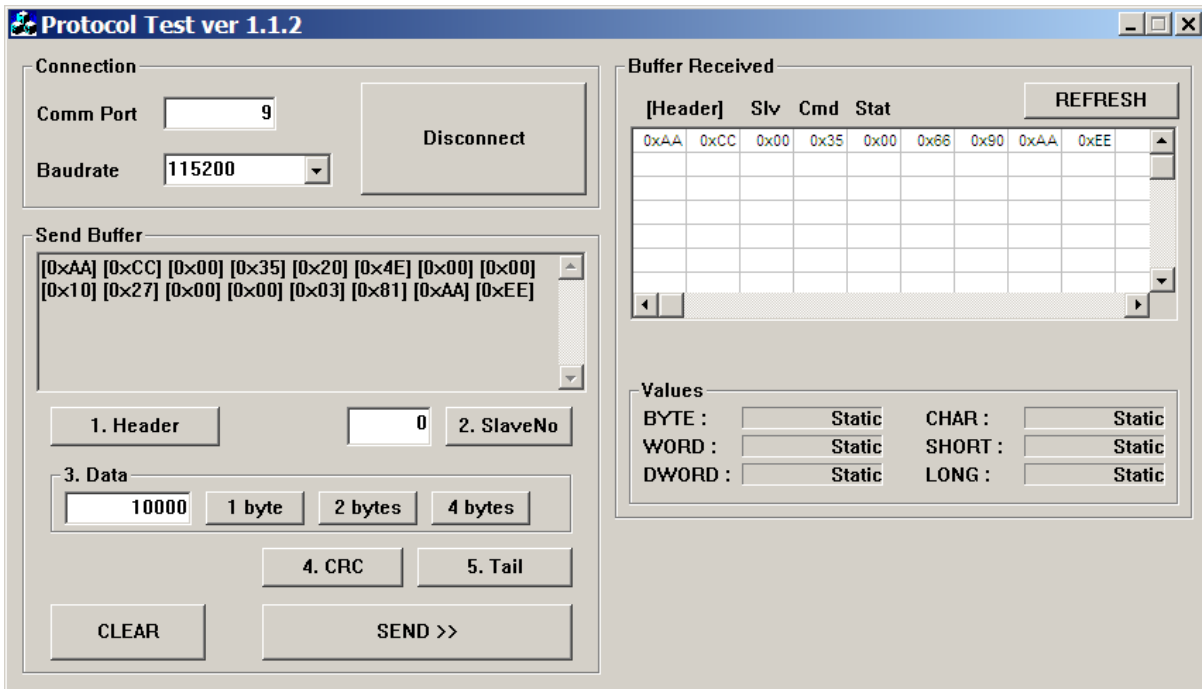
- Header
- SlaveNo: 0
- Data: 42 (1 byte), 1 (1 byte)
- CRC
- Tail



2. Befehl 53: FAS MoveSingleAxisIncPos

(relative Positionierung 20000 Inkr. -> 2Umdr. mit 10000 Inkr./s -> 1 Umdr./s):

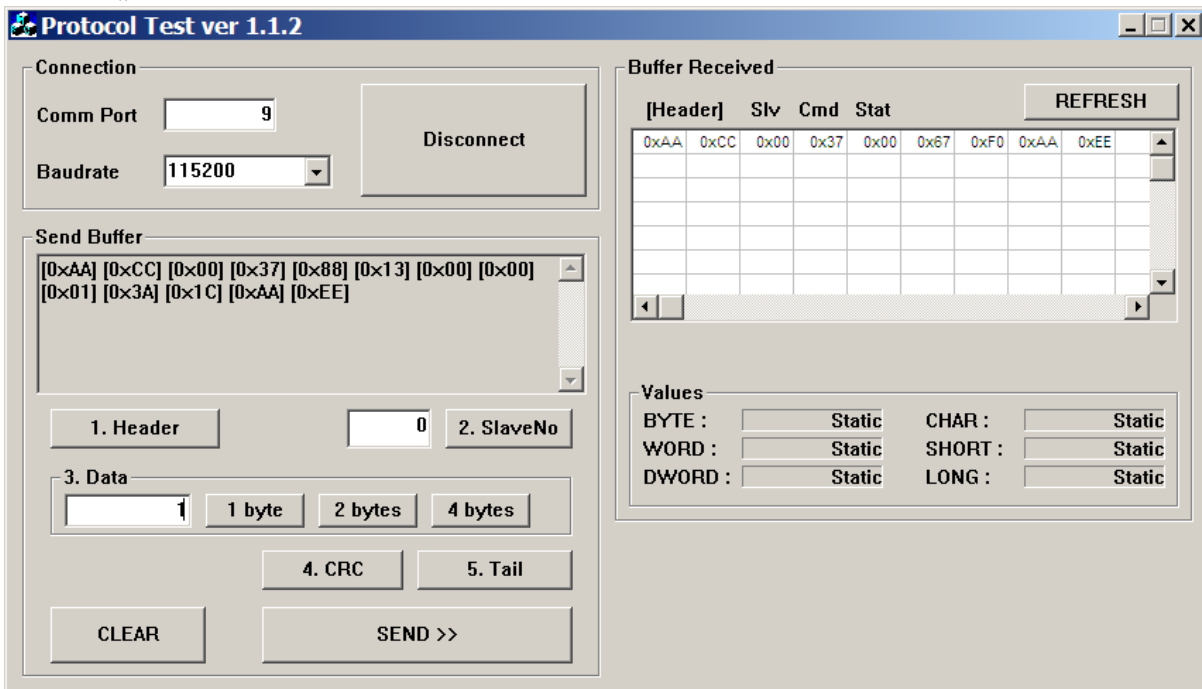
- Header
- SlaveNo: 0
- Data: 53 (1 byte), 20000 (4 byte), 10000 (4 byte)
- CRC
- Tail



3. Befehl 55: FAS MoveVelocity

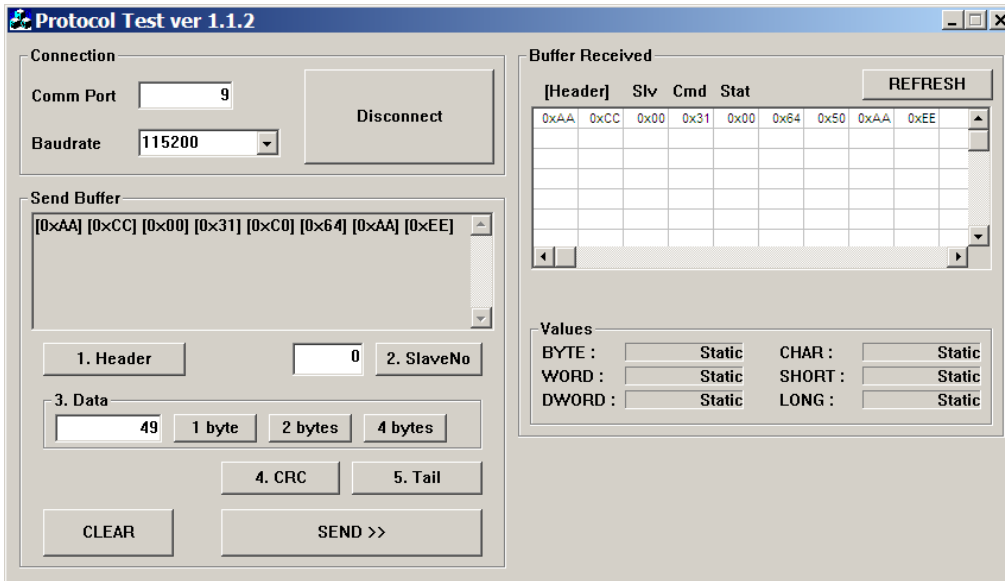
(konstante Drehzahl 5000 Inkr./s -> 0,5Umdr./s in pos. Richtung/Uhrzeigersinn):

- Header
- SlaveNo: 0
- Data: 55 (1 byte), 5000 (4 byte), 1 (1 byte)
- CRC
- Tail



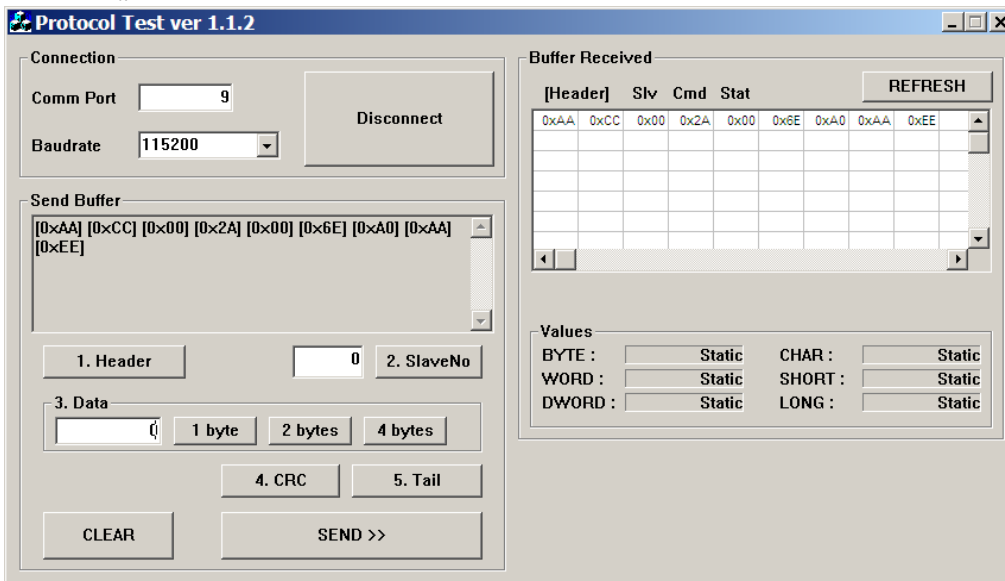
4. Befehl 49: FAS MoveStop (Anhalten mit Bremsrampe)

- Header
- SlaveNo: 0
- Data: 49 (1 byte)
- CRC
- Tail



5. Befehl FAS ServoEnable (Servo OFF)

- Header
- SlaveNo: 0
- Data: 42 (1 byte), 0 (1 byte)
- CRC
- Tail



Ausführliche Beschreibungen in den entsprechenden Manuals / Änderungen vorbehalten / Rev. 01/2011



...Intelligence in motion

**KOCO MOTION GmbH**  
 Niedereschacher Straße 54  
 78083 Dauchingen  
 Germany

Telefon +49 7720 995858-0  
 Telefax +49 7720 995858-9  
 E-Mail: info@kocomotion.de  
[www.kocomotion.de](http://www.kocomotion.de)

**Technical Support:**  
 Telefon +49 7720 995858-3  
 Telefax +49 7720 995858-9  
 E-Mail: m.weber@kocomotion.de

**Sales/Technical Support:**  
 Telefon +49 35205 4587-8  
 Telefax +49 35205 4587-9  
 E-Mail: h.ruhland@kocomotion.de